



Ankieta kompetencji analitycznych i zawodowych

..... <i>Imię i Nazwisko</i> <i>rok studiów/stopień</i> <i>kierunek studiów</i>	Data:
Test kompetencji analitycznych			Ilość zdobytych punktów:
Test kompetencji zawodowych			
Suma zdobytych punktów:			

Instrukcja

Ankieta składa się z dwóch części: ankiety kompetencji analitycznych i zawodowych, i jest testem wyboru. Tylko jedna z proponowanych odpowiedzi jest poprawna. Właściwą odpowiedź należy zakreślić znakiem X. Za każdą poprawną odpowiedź student otrzymuje odpowiednią ilość punktów w zależności od stopnia trudności.

Za część testu kompetencji analitycznych można uzyskać maksymalnie 10 punktów.

Za część testu kompetencji zawodowych można uzyskać maksymalnie 20 punktów.

Czas przeznaczony na rozwiązanie testu nie powinien przekroczyć 55 minut.

WYNIK ANKIETY		
Test kompetencji analitycznych		
Nr pytania	Liczba punktów	Liczba uzyskanych punktów
1.	1
2.	1
3.	2
4.	1
5.	1
6.	2
7.	2
Test kompetencji zawodowych		
1.	1
2.	1
3.	2
4.	1
5.	2
6.	1
7.	1
8.	2
9.	1
10.	2
11.	2
12.	2
13.	2
suma uzyskanych punktów	



„Kompetentny student – dobry pracownik”
Projekt współfinansowany ze środków Unii Europejskiej w ramach Europejskiego Funduszu Społecznego

Test kompetencji analitycznych

1. Urządzenie produkcyjne wytwarza 150 sztuk elementów na minutę. W jednym kartonie umieszczonych jest 25 elementów. Ile kartonów zostanie zapełnionych przez urządzenie w ciągu jednej godziny?

A
260

B
360

C
525

D
5000

2. Poniżej przedstawiono płace w trzech firmach. Ilu pracowników zarabia powyżej 1500 Euro?

Firma A	Płaca (EURO)	900	1200	1400	2000
	liczba zatrudnionych	16	25	10	5
Firma B	Płaca (EURO)	1100	1300	1700	2200
	liczba zatrudnionych	8	22	14	10
Firma C	Płaca (EURO)	1300	1500	1700	1900
	liczba zatrudnionych	4	8	12	6

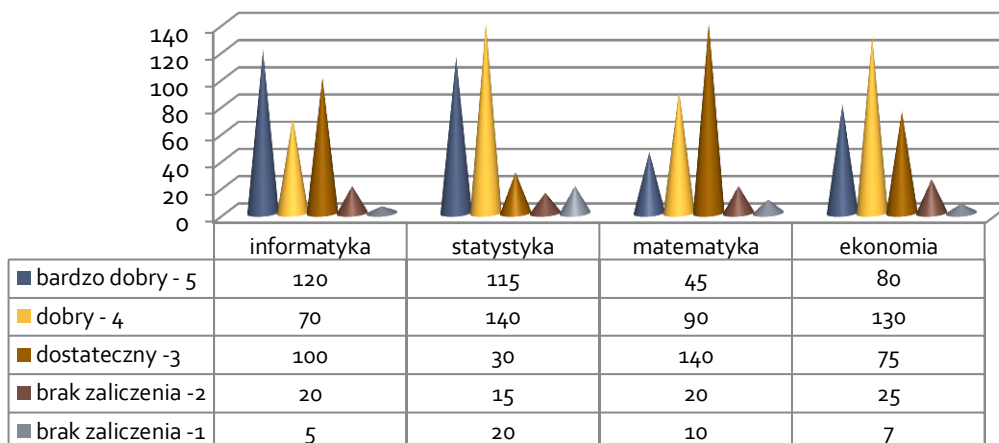
A
29

B
36

C
47

D
56

3. Na podstawie ocen z egzaminów w sesji zimowej określ liczbę studentów, którzy zdali statystykę powyżej średniej?



A
70

B
170

C
200

D
255



„Kompetentny student – dobry pracownik”
Projekt współfinansowany ze środków Unii Europejskiej w ramach Europejskiego Funduszu Społecznego

4. Na podstawie niżej przedstawionych danych finansowych czterech firm, wskaż firmę, która uzyskała największy zysk.

	firma A	firma B	firma C	firma D
cena jednostkowa	5	8	6	10
sprzedana ilość	1000	2000	1500	900
surowce	2000	6000	3000	1000
inne wydatki	500	4000	1000	1000

- A firma A B firma B C firma C D firma D

5. W oparciu o powyższe dane określ odsetek studentów, którzy zdali egzamin z ekonomii?

- A 60% B 70% C 85% D żadna z odp.

6. W firmie X oddelegowano do wykonania pewnego projektu 20% kobiet oraz 30,6% mężczyzn. Całościowy fundusz przeznaczony na wynagrodzenia za delegację wyniósł 100 tys. złotych. Postanowiono rozdzielić go proporcjonalnie do liczby kobiet i mężczyzn. Zaokrąglając, jaka była suma wynagrodzenia mężczyzn w stosunku do kobiet?



- A większa o 10% B większa o 30% C 2 razy większa D o połowę mniejsza

7. Wśród pracowników firmy X stosunek liczby pracowników z wyższym wykształceniem do osób z tytułem doktora i do pracowników z wykształceniem średnim jest równy odpowiednio 5:2:6. Ile w firmie X jest pracowników z tytułem doktora?

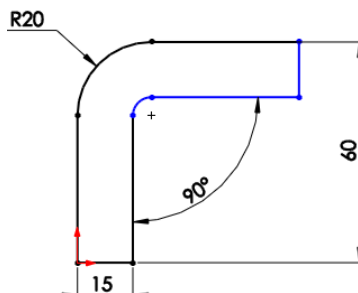
- A 13 B 27 C 54 D 97



Test kompetencji zawodowych

1. Co oznacza niebieski kolor linii w szkicu?

SolidWorks



- | | | | |
|--|--|--------------------------------------|---------------------------|
| A | B | C | D |
| wymiary dla tych linii/łuków nie zostały określone | linie/łuki zostały wstawione na innej warstwie | można swobodnie kolorować linie/łuki | ten szkic jest nadmiarowy |

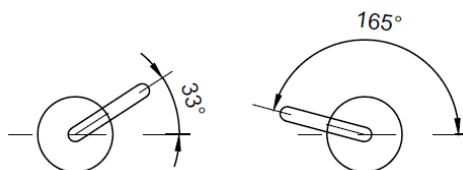
2. Które z poniższych stwierdzeń jest prawdziwe?

AutoCAD

- | | | | |
|--|--|--|---|
| A | B | C | D |
| w nazwach warstw można stosować znaki <, >, ?, * | w warstwach można ustawiać przezroczystość od 0 do 100 | można zamykać warstwy ograniczając edycję obiektów | nie można zmieniać nazwy warstwy jeśli już są na niej obiekty |

3. Która odpowiedź opisuje poprawną procedurę obrotu ramienia do położenia na rysunku po prawej stronie?

AutoCAD



- | | | | |
|--|--|---|--|
| A | B | C | D |
| wybierz z karty Narzędzia Główny>panel Zmień>polecenie Obróć, wybierz ramię do obrócenia, wskaż środek okręgu jako punkt bazowy, wpisz kąt obrotu 165° | wybierz z karty Narzędzia Główny>panel Zmień>polecenie Obróć, wybierz ramię do obrócenia, wskaż środek okręgu jako punkt bazowy, wpisz kąt obrotu 142° | wybierz z karty Narzędzia Główny>panel Zmień>polecenie Obróć, wybierz ramię do obrócenia, wskaż środek okręgu jako punkt bazowy, określ kąt odniesienia na 33°, wpisz kąt obrotu 165° | wybierz ramię do obrócenia, wybierz z karty Narzędzia Główny>panel Zmień>polecenie Obróć, wskaż środek okręgu jako punkt bazowy, wpisz K aby kopiować, wpisz kąt obrotu 165° |



„Kompetentny student – dobry pracownik”
Projekt współfinansowany ze środków Unii Europejskiej w ramach Europejskiego Funduszu Społecznego

4. W którym środowisku uznawane są wiązania zespołu?

Autodesk Inventor

A

w środowisku
prezentacji

B

w środowisku animacji

C

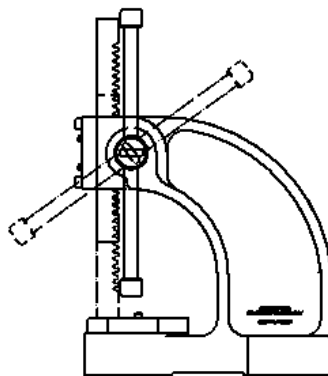
w środowisku części

D

w środowisku rysunku

5. Jak utworzyć widok widoczny na rysunku poniżej?

Autodesk Inventor



A

utworzyć zespół,
zdefiniować
reprezentacje
pozycyjne, utworzyć
widok nakładkowy

B

utworzyć zespół,
zdefiniować
reprezentacje
pozycyjne, utworzyć
widok pomocniczy

C

utworzyć zespół,
zdefiniować
reprezentacje
pozycyjne, utworzyć
widok z przesunięciem

D

utworzyć zespół,
zdefiniować
reprezentacje
pozycyjne, utworzyć
widok podwójny

6. Jakiego typu pliki można otworzyć poleceniem OPEN w programie 3D Studio MAX?

3D Studio MAX

A

.dxf

B

.drf

C

.dwg

D

.crs

7. Czy w programie 3D Studio MAX można dowolnie zmieniać ilość i wielkość rzutni?

3D Studio MAX

A

nie

B

tak

C

Ilość rzutni jest
ograniczona do 6,
wielkość rzutni -
nieograniczona

D

wielkość rzutni jest
ograniczona, ilość rzutni
- nieograniczona



„Kompetentny student – dobry pracownik”

Projekt współfinansowany ze środków Unii Europejskiej w ramach Europejskiego Funduszu Społecznego

8. Jaki materiał rozpuszczalny jest stosowany jako materiał podporowy dla ABS?

Druk 3D

A

ABS

B

PLA

C

HIPS

D

Ninjaflex

9. Drukarka dwugłowicowa:

Druk 3D

A

daje możliwość
stosowania
rozpuszczalnego
materiału podporowego

B

nie jest dostępna na
rynku

C

jest bardziej precyzyjna
niż drukarka
jednogłowicowa

D

jest niezbędna do druku
z elastomerów
(Ninjaflex, Rubber)

10. Jakie możliwości posiada oprogramowanie typu CAM?

EdgeCAM

A

wczytywanie
zeskanowanej
dokumentacji płaskiej

B

wczytanie z obrabiarki
programu obróbczego
CNC w formacie ISO

C

tworzenie własnych
obrabiarek, dla których
generowane będą kody
NC

D

wysłanie kodu NC do
obrabiarki po WiFi

11. Który z poniższych elementów nie jest wspierany na widgetach w Androidzie?

Aplikacje na smartfony

A

Button

B

CheckBox

C

GridView

D

ImageButton

12. Która z poniższych metod nie jest częścią standardowego cyklu życia Activity?

Aplikacje na smartfony

A

onStop()

B

onResume()

C

onPause()

D

onUnlock()

13. Który atrybut znacznika <body>...<body> ustala kolor odsyłaczy odwiedzonych?

strony WWW

A

vlink="..."

B

alink="..."

C

text="..."

D

link="..."